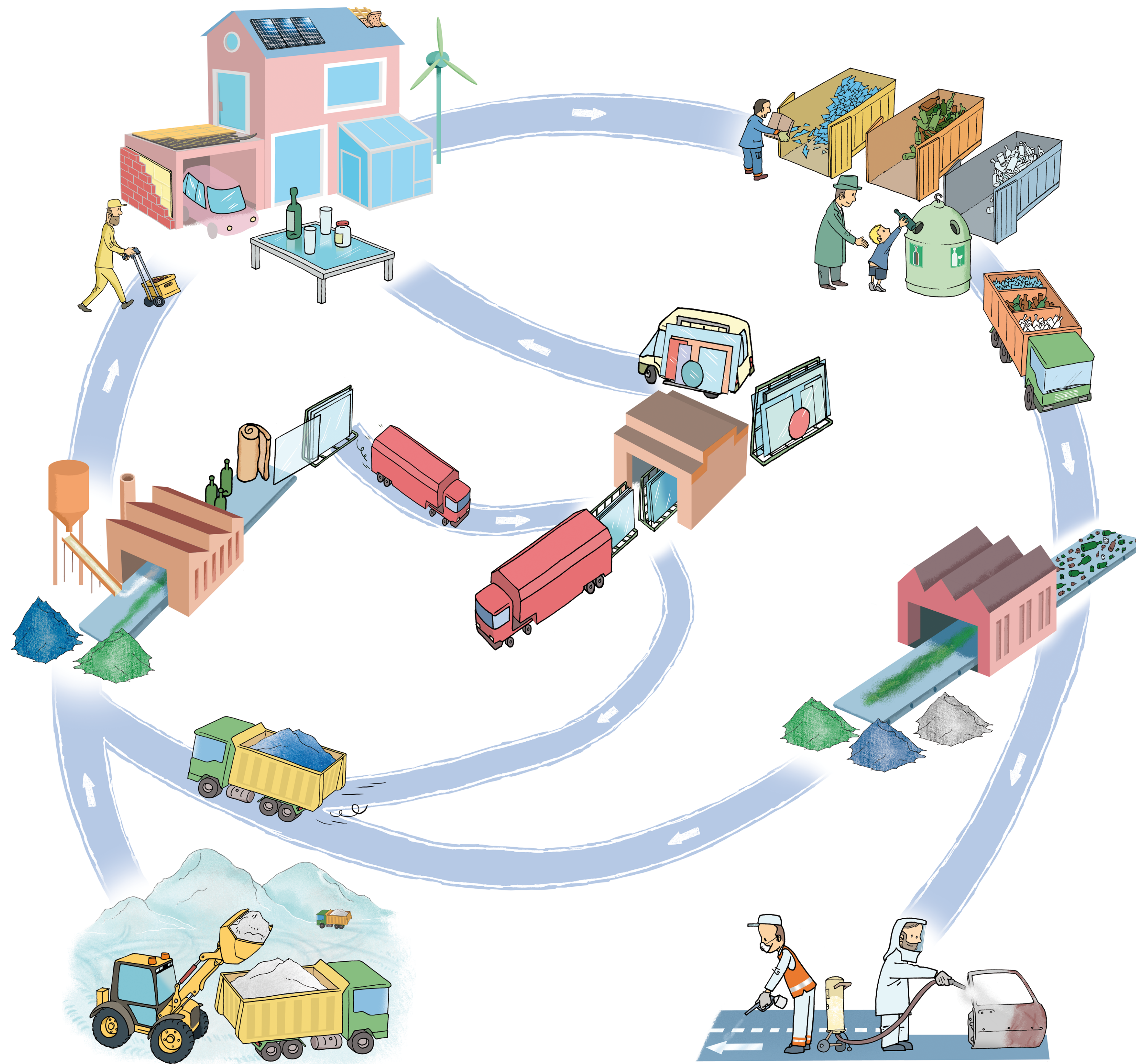


De levenscyclus van GLAS

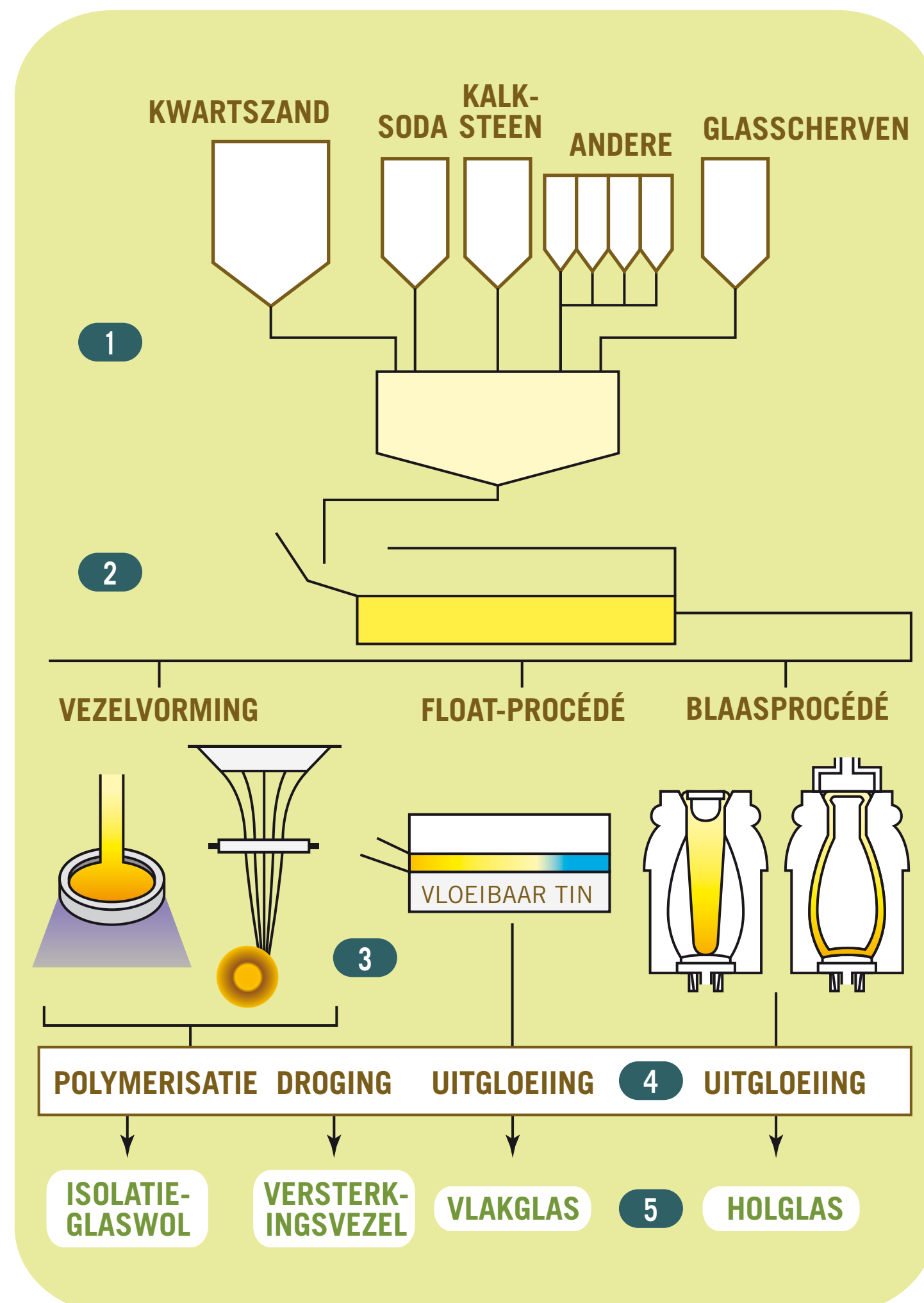


The life cycle of glass



HET GLASPRODUCTIEPROCES

THE GLASS PRODUCTION PROCESS



1. Menging grondstoffen - 2. Fusie en conditionering
3. Vormgeving - 4. Thermische behandeling
5. Controle en pakken

PRIMAIRE GRONDSTOFFEN

PRIMARY RAW MATERIALS



De voornaamste primaire grondstof van glas is kwartszand.
The main primary raw material of glass is silica sand.

GLASPRODUCTEN EN HUN TOEPASSING

GLASS PRODUCTS AND THEIR APPLICATION



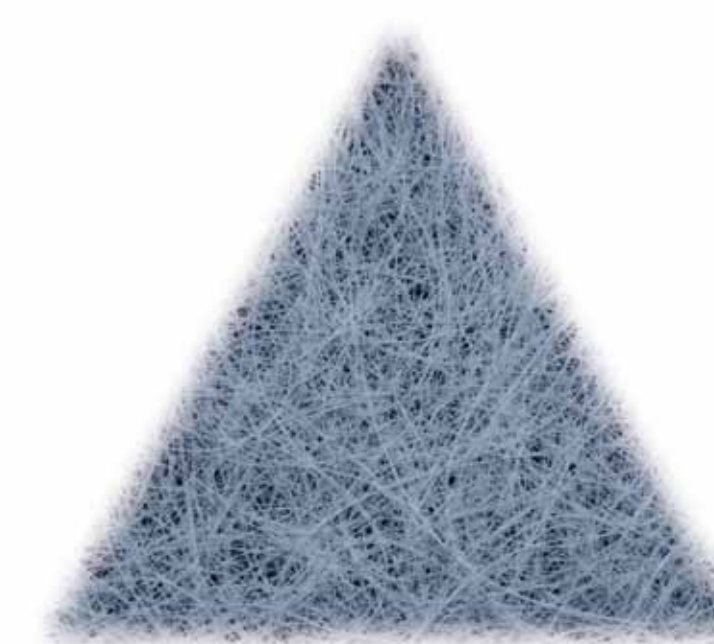
Performante beglazing toegepast in gebouwen zoals kantoren...
Performant glazing applied in buildings like offices...



Uitstekende thermische isolatie door glaswol en cellulair glas.
Excellent thermal insulation through glass wool and cellular glass.



Versterkingsglasvezel in windmolenbladen, bumpers (lichter wagens)...
Reinforcement glass fibre in wind mill blades, bumpers (lighter cars),...



Glazen buizen in energiezuinige verlichtingsystemen.
Glass tubing for energy saving lamps.



... en (passive) woningen is de sleutel tot thermisch, visueel en akoestisch comfort en veiligheid.
... and (passives) houses is the key to thermal, visual and acoustic comfort and safety.



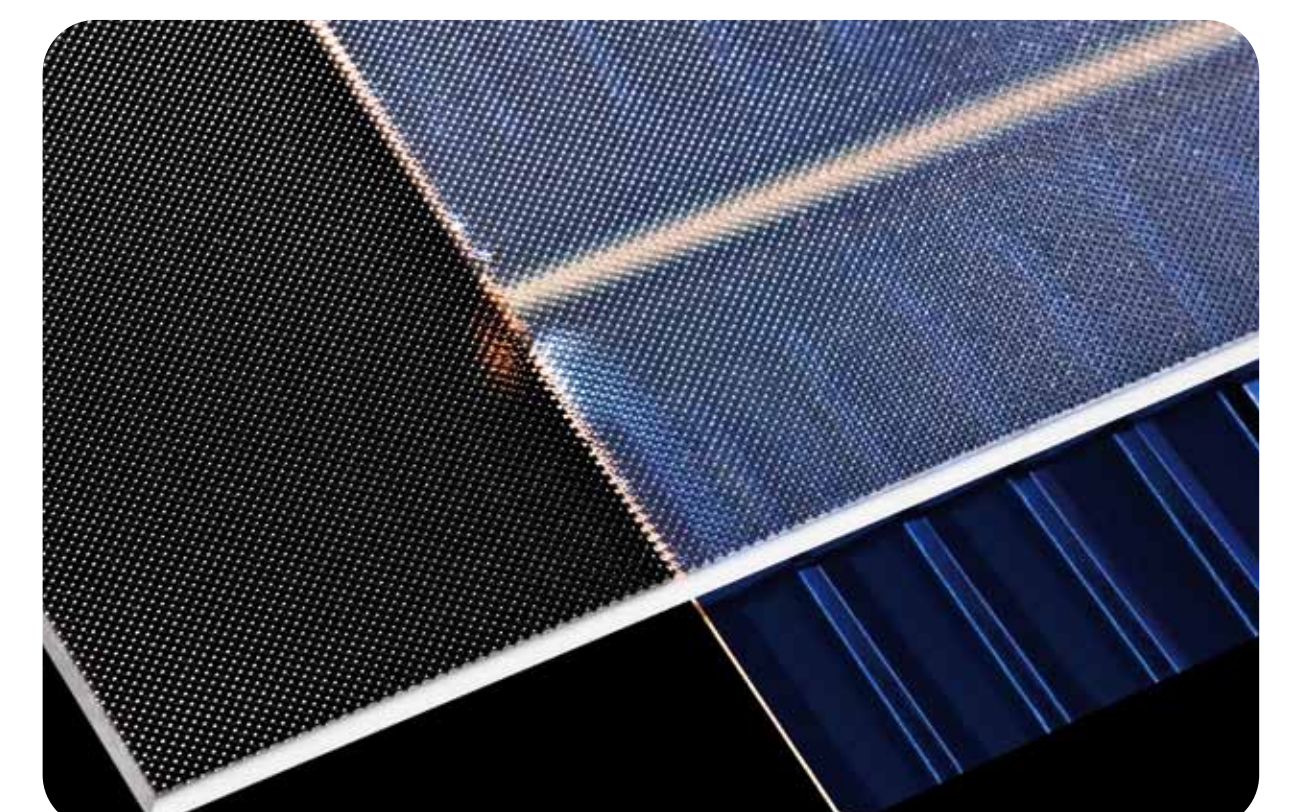
Drinkglazen en andere huishoudelijke toepassingen.
Drinking glasses and tableware.



Glas als ideaal verpakkingsmateriaal: van flessen en bokalen tot parfumesjes.
Glass as an ideal packaging material: from bottles and jars to perfume flacons.



Glazen buizen in zonnecollectoren.
Glass tubing for solar collectors.



Vlakglas in fotovoltaïsche panelen, zonnecollectoren en zonnespiegels.
Flat glass in photovoltaic, solar collectors and solar mirrors.



VERBOND VAN DE GLASINDUSTRIE

EINDE LEVEN - SECUNDAIRE GRONDSTOF

END OF LIFE - SECONDARY RAW MATERIAL

Een kwaliteitsvolle inzameling is heel belangrijk.
A high qualitative collection is very important.



Ingezamelde flessen en bokalen.
Collected bottles and jars.



Ingezameld vlakglas.
Collected flat glass.



Van glasscherven worden nieuwe glasproducten gemaakt.
New glass products are made of glass cullet.

ANDERE TOEPASSINGEN

Glasscherven die niet ingezet kunnen worden voor nieuwe glasproductie worden gebruikt voor 'glasparel'stralen, in onderfundering van wegen, in verf voor wegmarkeringen,...

OTHER APPLICATIONS - Glass cullet that can't be used for new glass production is applied for 'glass' blasting, foundation material for roads, in paints for road marks,...

Met dank aan:

3B-Fibreglass, AGC Glass Europe, Durobor, EMGO, Gerresheimer Momignies, FEVE, G.R.L./G.R.I.-Glasrecycling, Knauf Insulation, MD Verre, Pittsburgh Corning Europe, Saint-Gobain Glass Benelux, SCR-Sibelco